

Sesavas Tautas tams
Objektu savienība Nr. 8
Sesavas pamatskola
Objektu savienība Nr. 14



PASKAIDROJUMA RAKSTS

OBJEKTS: Sesavas tautas nams
ADRESE: Jelgavas raj., Sesavas pag., Sesavas tautas nams
PASŪTĪTĀJS: Sesavas pagasta padome

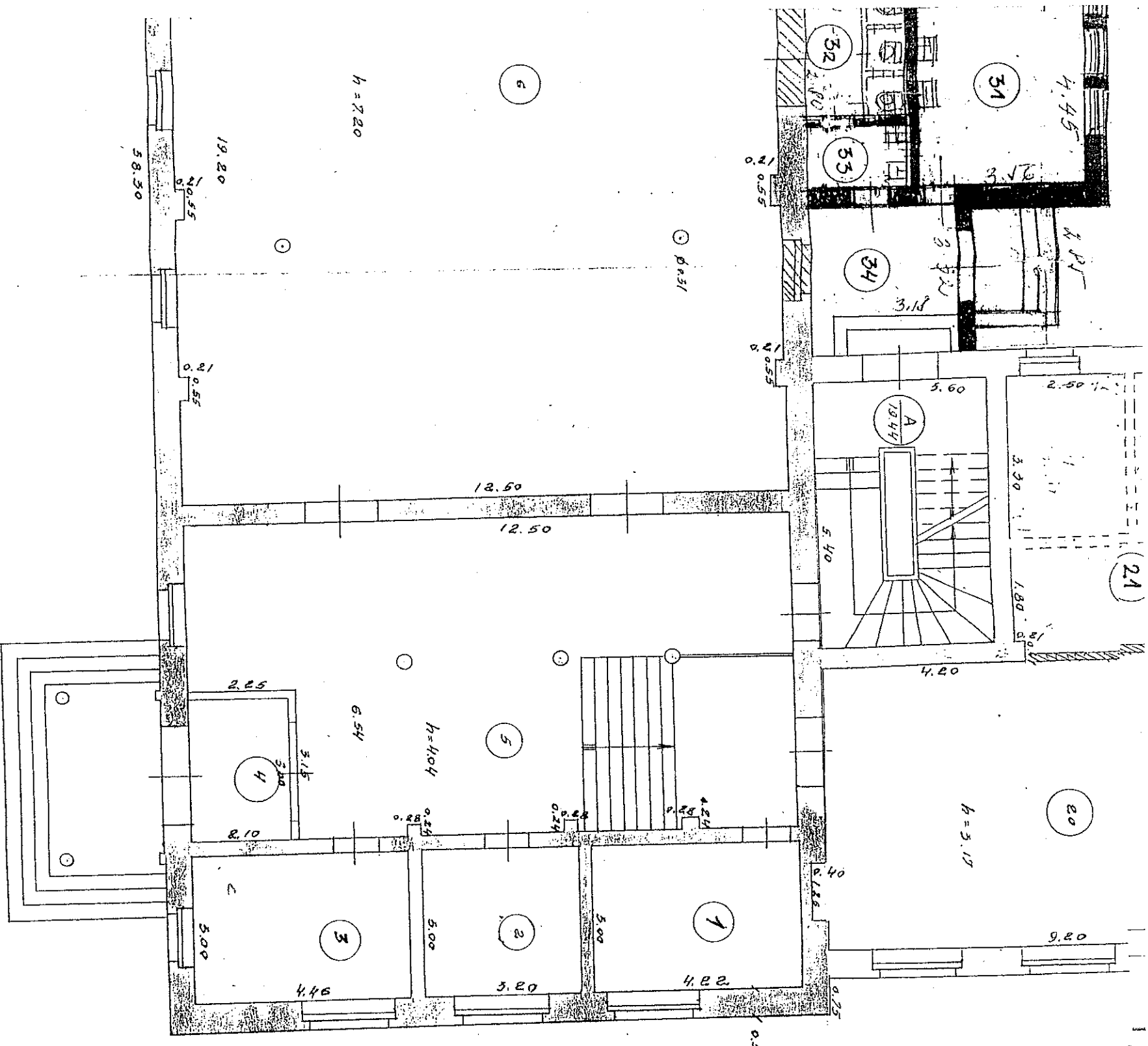
TEHNISKI EKONOMISKIE RĀDĪTĀJI:

Ēkas apbūves laukums 1005,6 m²
Projektējamās ēkas kubatūra 7000 m³
Ēkas ietilpīgā platība 1279,5 m²

KONSTRUKTĪVAIS RISINĀJUMS.

Pamati: - dzelzsbetona/betona
Ārsienas: - ķieģeļu mūris
Jumta segums: - azbestcimenta viļņotās loksnes
Koka daļas fasādē krāsojamas.

Sastādīja:  I. Stankeviča/

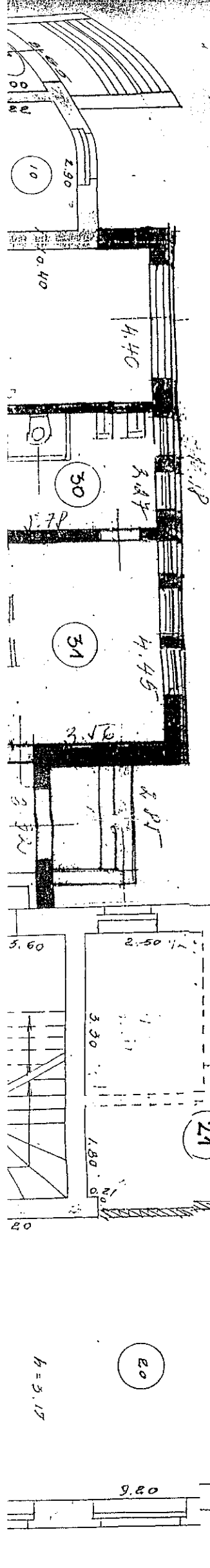


OBJ.			Sesavas tautas nams		UR-1
			Jelgavas raj., Sesavas pag., Sesavas tautas nams		
		Paraksts	Datums		
Būvniec. vad.:		O. Duda		1. stāva plāns M 1:100	
Izstrādāja		I. Stankeviča		PASŪTĪTĀJS Sesavas pagasta padome	
					SIA "Arhitekta Ojģerta Dudas EI licence Nr 4425, reģ. Nr. 43603013936 Jelgava, Pasa iela 37 LV-3001, t. 3025630

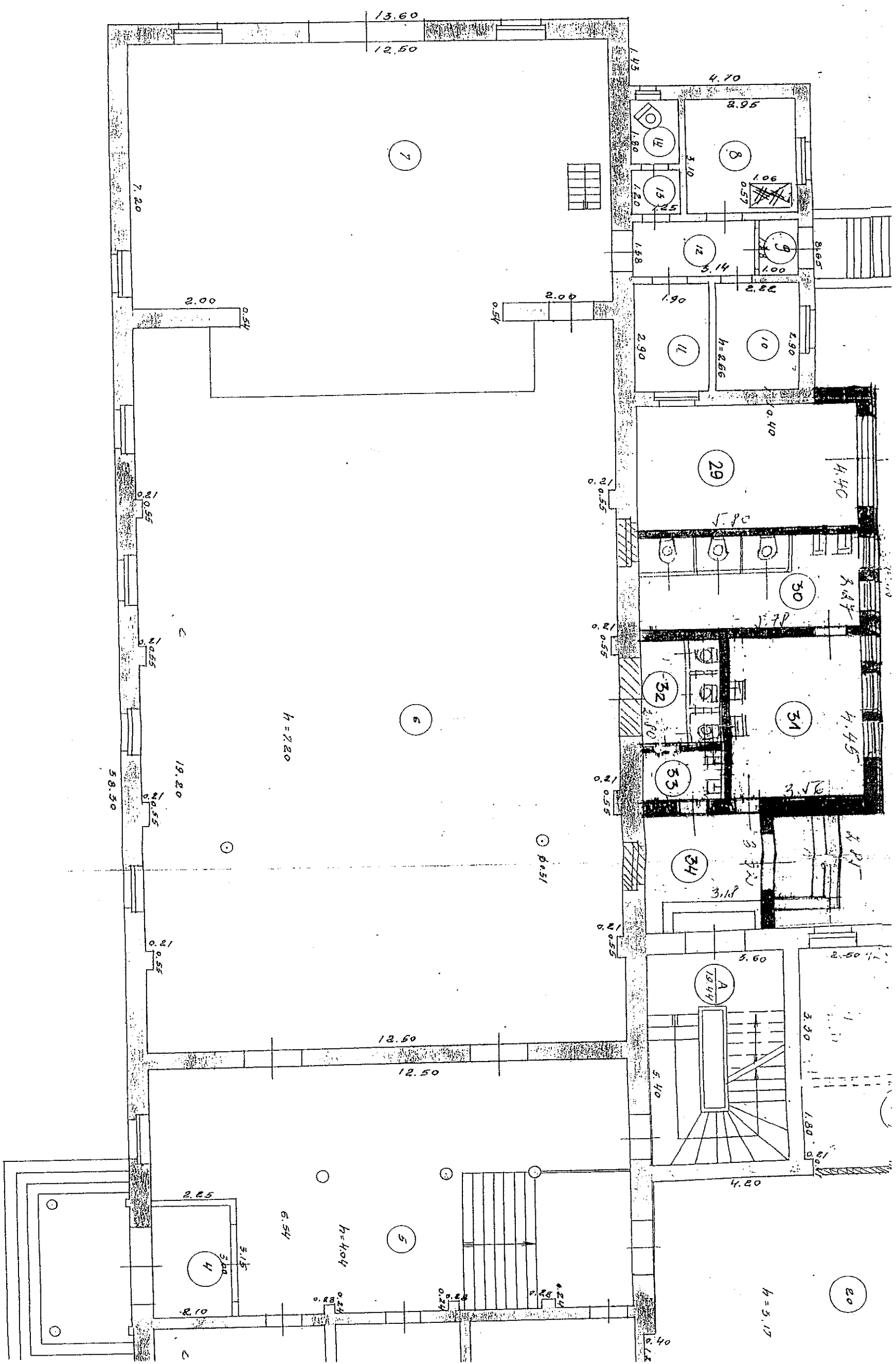
PLĀNS

U EKSPLIKĀCIJA:

12.7 m ²	19. Priekšteļa	16.0 m ²
9.6 m ²	20. Gaiteņis	49.8 m ²
13.4 m ²	21. Kabinets	25.6 m ²
6.3 m ²	22. Priekšteļa	14.3 m ²
74.2 m ²	23. Nolikta	1.7 m ²
238.9 m ²	24. Tualete	1.6 m ²
94.6 m ²	25. Priekšteļa	1.5 m ²
9.1 m ²	26. Mazgātve	16.4 m ²
1.4 m ²	27. Tualete	1.4 m ²
6.4 m ²	28. Kabinets	31.4 m ²
5.5 m ²	29. Nolikta	25.0 m ²
4.3 m ²	30. Tualete	13.2 m ²
1.5 m ²	31. Priekšteļa	15.8 m ²
2.2 m ²	32. Tualete	6.2 m ²
15.0 m ²	33. Mazgātve	2.2 m ²
18.4 m ²	34. Veļve	10.6 m ²
33.6 m ²	A. Kāpņu teļa	19.4 m ²
17.1 m ²	B. Kāpņu teļa	16.8 m ²
	C. Kāpņu teļa	6.5 m ²
	Kopā	839.6 m ²



100% 1/1000 1/2000



Sesavas tautas nams			
Jelgavas raj., Sesavas pag., Sesavas tautas nams			
1. stāva plāns	Paraksts	Datums	
M 1:100	O. Duda	12.09.79	
Sesavas pagasta padome	Izstrādāja	I. Stankoviča	
	Pasūtījis		
S			

2.STĀVA PLĀNS

TEĻPU EKSPĻIKĀCIJA:

2.stāvs

1. Palīgelpa.	23.4 m ²
2. Kabinets	11.9 m ²
3. Noliktaava	2.3 m ²
4. Tualete	2.5 m ²
5. Gaitenis	5.9 m ²
6. Noliktaava	2.1 m ²
7. Palīgelpa	8.1 m ²
8. Gaitenis	5.3 m ²
9. Tualete	2.3 m ²
10. Kabinets	30.0 m ²
11. Palīgelpa	15.0 m ²
12. Kabinets	18.7 m ²
13. Kabinets	17.6 m ²
14. Kabinets	11.4 m ²
15. Palīgelpa	9.7 m ²
16. Gaitenis	7.8 m ²
17. Tualete	2.7 m ²
18. Noliktaava	1.7 m ²
19. Noliktaava	1.7 m ²
20. Tualete	2.7 m ²
21. Palīgelpa	9.7 m ²
22. Gaitenis	8.9 m ²
23. Kabinets	11.6 m ²
24. Palīgelpa	18.6 m ²
25. Palīgelpa	17.3 m ²
26. Kabinets	30.3 m ²
27. Kabinets	20.8 m ²
28. Kabinets	27.7 m ²
29. Gaitenis	39.5 m ²
30. Noliktaava	8.3 m ²
31. Palīgelpa	50.8 m ²
32. Palīgelpa	13.6 m ²
Kopā	439.9 m ²
Kopējā platība	1279.5 m ²

